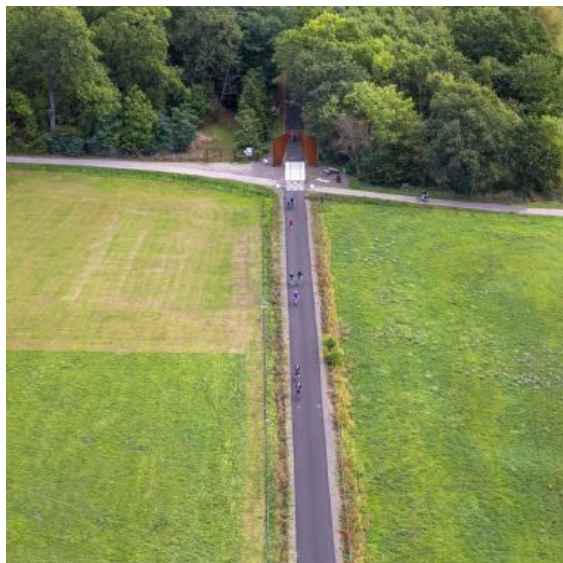



CIRCUIT DE BOERSCH À OBERNAI

Boersch



 [03 88 50 75 38](tel:0388507538)

**Ancienne gare de Boersch (D322)
67530 Boersch**

+ Descriptif

La Voie verte "Portes Bonheur, chemin des carrières" qui s'étend sur 11km de Rosheim à Saint-Nabor, offre également la possibilité de sortir du parcours et de découvrir sur un tracé circulaire, d'autres points de vue et perspectives paysagères !

Le "circuit de Boersch à Obernai" débute sur la place de la gare à Boersch, au croisement avec la Voie verte. Ce circuit emprunte la promenade des "Portes Bonheur, chemin des carrières" et remonter une partie de la rivière de l'Ehn. Elle vous fera également profiter des panoramas sur les hauteurs d'Obernai !

- Départ : Place de gare à Boersch, à l'intersection avec la RD322, devant l'ancien restaurant de la gare.
- Parking possible : Parking de la gare

Cette randonnée traverse la Réserve naturelle des Collines sèches du Bischenberg, de l'Immerschenberg et du Holiesel. Pour en savoir plus, vous pouvez consulter [ce document](#)

[Documents à télécharger](#)